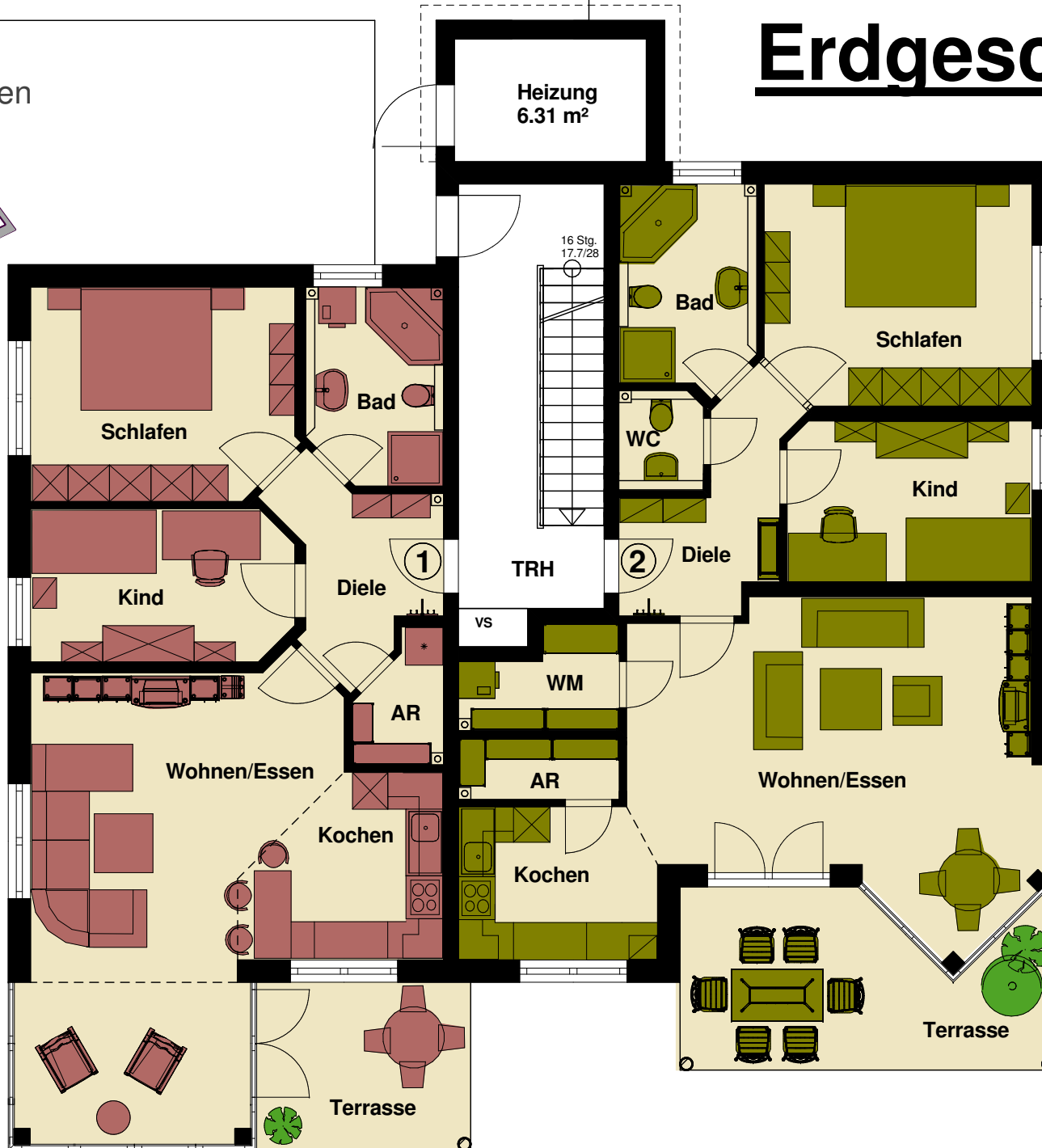


Norden

# Erdgeschoss



Heizung  
6.31 m<sup>2</sup>

16 Stg.  
17.7/28

## Wohnung 1

Wohnfläche:

Bad	7,04 m <sup>2</sup>
Diele	6,79 m <sup>2</sup>
Schlafen	14,82 m <sup>2</sup>
Kind	10,51 m <sup>2</sup>
AR	2,73 m <sup>2</sup>
Kochen	8,54 m <sup>2</sup>
Wohnen/Essen	32,14 m <sup>2</sup>

Wohnung  
-3% Putzabzug

82,57 m<sup>2</sup>  
2,47 m<sup>2</sup>

Terrasse

80,10 m<sup>2</sup>  
4,81 m<sup>2</sup>

Wohnfläche Gesamt 84,91 m<sup>2</sup>

## Wohnung 2

Wohnfläche:

Bad	7,33 m <sup>2</sup>
Diele	7,12 m <sup>2</sup>
WC	2,23 m <sup>2</sup>
Schlafen	15,62 m <sup>2</sup>
Kind	10,51 m <sup>2</sup>
WM	3,78 m <sup>2</sup>
AR	2,66 m <sup>2</sup>
Kochen	7,94 m <sup>2</sup>
Wohnen/Essen	31,49 m <sup>2</sup>

Wohnung  
-3% Putzabzug

88,68 m<sup>2</sup>  
2,66 m<sup>2</sup>

Terrasse

86,02 m<sup>2</sup>  
7,98 m<sup>2</sup>

Wohnfläche Gesamt 94,00 m<sup>2</sup>

**Pröllerstr. 7**  
**94161 Ruderting**

**Mehrfamilienhaus**

M = 1 : 100